

BOLETÍN INFORMATIVO



En esta **cuarta entrega** de **nuestro Boletín**, vas a encontrar:

- Nuevo Portal Web Institucional de la **BIBLIOTECA**
- **Novedades bibliográficas de nuestro Catálogo CAP ISALUD**
- Novedades de nuestra Editorial **Ediciones ISALUD**
- Actualizaciones del **Repositorio Institucional Digital (RID ISALUD)** y acceso a las publicaciones.

¡Te invitamos a seguir explorando nuestros recursos y participar en las actividades!



Bienvenida
Nueva
Cohorte
2026

Desde Biblioteca, extendemos nuestra más cordial bienvenida y saludos a todos los estudiantes que ingresan este año a la Universidad ISALUD deseándoles el mejor de los éxitos en esta nueva etapa.



No olvides que siempre podés consultar nuestro **Reglamento**.

¡Lanzamos el nuevo Portal Web Institucional de la Biblioteca ISALUD!

Como parte de nuestro compromiso continuo con la excelencia académica y la preservación de nuestra memoria institucional, nos complace anunciar el lanzamiento de nuestro nuevo sitio web. Un espacio integral, moderno y accesible diseñado para acompañar a estudiantes, docentes e investigadores en cada etapa de su formación.

¿Qué vas a encontrar en nuestra plataforma?

Hemos organizado nuestros recursos en secciones clave para que tu experiencia sea más ágil y productiva:



1. Gestión Académica y Recursos de Información

- **Catálogo Digital:** Buscá y consultá todo nuestro acervo bibliográfico desde cualquier dispositivo.
- **Sistema de Préstamos:** Gestioná tus materiales físicos y digitales de manera eficiente.
- **Repositorio Institucional:** Accedé a la producción científica, las publicaciones y los trabajos académicos de nuestra comunidad.
- **Recursos Digitales:** Enlaces directos a las bases de datos científicas más importantes del mundo.



Visita la página web [Biblioteca Isalud](#)



2. Memoria y Patrimonio

Un sistema robusto de gestión documental que se divide en áreas especializadas:

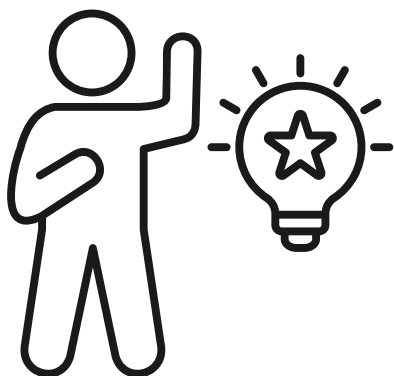
- **Hemeroteca Digital:** Consultá boletines, revistas y prensa histórica.
- **Archivo Audiovisual y Fotográfico:** Galerías con diseño moderno que incluyen conferencias y 12 colecciones de fotos clasificadas por áreas de interés.
- **Imagen y Comunicación:** El registro gráfico de nuestra historia (afiches y folletos). Próximamente disponible.
- **Documento del Mes:** Curaduría histórica organizada cronológicamente bajo normas ISAD-G.

3. Apoyo a la Comunidad Educativa

- **Apoyo a la Investigación y Docencia:** Servicios especializados para optimizar tus procesos de búsqueda y publicación.
- **Servicios:** Detalle de todas las herramientas y asistencias que ofrecemos.
- **Prensa y Difusión:** Una línea de tiempo mediática animada para seguir nuestra presencia en los medios.



4. Gestión y Transparencia



- **Noticias y Boletines:** Enterate de todas las novedades integradas en tiempo real.
- **Estadísticas:** Dashboard dinámico de visitas con capacidad de generar reportes en PDF.
- **Quiénes Somos:** Conocé a nuestro equipo, nuestras normativas y la estructura institucional.

Exploralahora

Te invitamos a navegar esta nueva herramienta pensada por y para vos. Si tenés dudas, podés utilizar nuestros nuevos Formularios de Contacto integrados para una respuesta inmediata.

Biblioteca ISALUD

Conectando el conocimiento con el futuro.



NOVEDADES BIBLIOGRÁFICAS



CATÁLOGO DE ACCESO
PÚBLICO

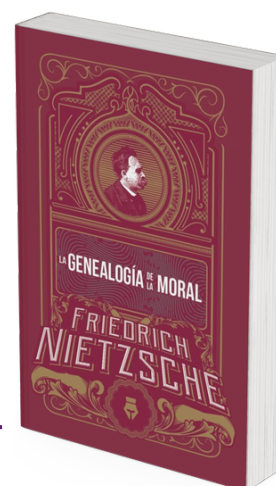


Potau Ginés, Josep María; Vived, Àlex Meri

Eva Anatomía Atlas : la nueva era de la anatomía.
Médica Panamericana, 2024

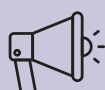
Nietzsche, Friedich

La genealogía de la moral. Del Fondo, 2021



Rifà Ros, Rosa; Olivé Aadrados, Cristina; Lamoglia Puig, Montserrat

Lenguaje NIC para el aprendizaje teórico-práctico en
enfermería. Elsevier, 2012.

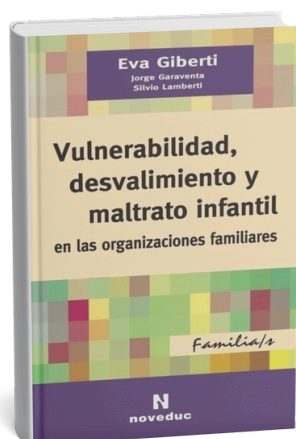


Consultá más novedades en catalogo.isalud.edu.ar

NOVEDADES BIBLIOGRÁFICAS



CATÁLOGO DE ACCESO
PÚBLICO

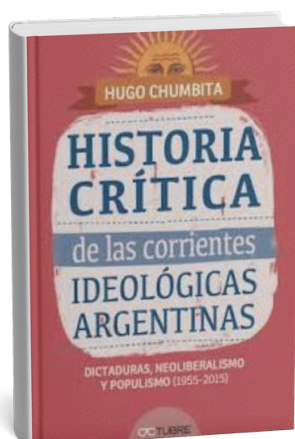
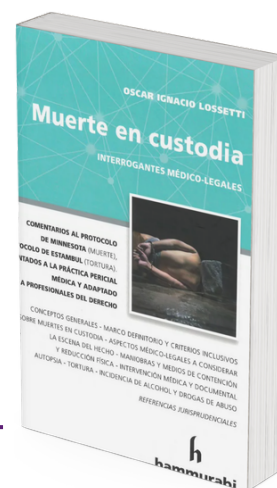


Giberti, Eva; Garaventa, Jorge; Lamberti, Silvio

Vulnerabilidad, desvalimiento y maltrato infantil en las organizaciones familiares. Noveduc, 2017.

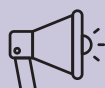
Lossetti, Oscar

Muerte en custodia: interrogantes médico-legales. Hammurabi, 2022.



Chumbita, Hugo

Historia crítica de las corrientes ideológicas argentinas. Grupo Octubre, 2023.



Consultá más novedades en catalogo.isalud.edu.ar

NUEVAS INCORPORACIONES



LICENCIATURA EN KINESIOLOGÍA

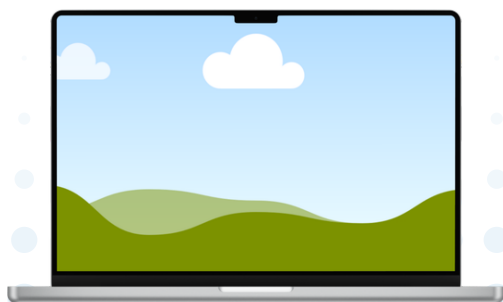
- Segagliate FL. **Abordaje kinésico acuático en un paciente pediátrico con Mielomeningocele: agua y tierra: elementos que se complementan.** [Trabajo Final de Grado]. Buenos Aires: Universidad ISALUD; 2025. <http://rid.isalud.edu.ar/handle/1/2799>

LICENCIATURA EN NUTRICIÓN

- Insetti RE. **Adaptaciones metabólicas en la pérdida de peso.** [Trabajo Final de Grado]. Buenos Aires: Universidad ISALUD; 2025. <http://rid.isalud.edu.ar/handle/1/881>
- Sánchez N. **Consumo de fitoestrógenos en mujeres posmenopáusicas.** [Trabajo Final de Grado]. Buenos Aires: Universidad ISALUD; 2025. <http://rid.isalud.edu.ar/handle/1/2801>

PRODUCCIÓN CIENTÍFICA Y TECNOLÓGICA

- Rombini MF, Mauas RP, Katz, N, Urueña, A. **Ranking de los programas nacionales de inmunizaciones de América Latina, 2021-2022.** Medicina (Buenos Aires). <http://rid.isalud.edu.ar/handle/1/3112>
- Armani LN, Herrera AD, Canova-Barrios CJ. **Factors Associated with Participation in Continuing Education Activities among Hospital Nurses in Buenos Aires, Argentina.** Nursing Depths Series. 2026; 5:302. <http://rid.isalud.edu.ar/handle/1/3113>



¡Ya puedes acceder a nuestro nuevo Repositorio!

Encontrarás toda nuestra producción científico académica e institucional.

[¡Accedé al repositorio!](#)

CURIOSIDADES Y NOTICIAS

NOTICIAS

Participando en AEUERA



Queremos contarte que desde la Universidad ISALUD, participamos activamente en la Comisión de Biblioteca de la Asociación Civil de Escuelas Universitarias de Enfermería de la República Argentina (AEUERA) para fortalecer la gestión del conocimiento y el acceso a la información técnica.

Actualmente, se trabaja de manera cooperativa para reactivar la Biblioteca Virtual de Salud (BVS) Enfermería Argentina, el portal federal que centraliza la producción científica y académica del país conformada por más de 27 universidades que dictan la carrera.

Este esfuerzo busca potenciar la visibilidad de la disciplina y consolidar una red colaborativa entre todas las escuelas de enfermería nacionales. Conocé más sobre [AEUERA](#)

EQUIPO BIBLIOTECA

- Lic. Luis A. Matos
- Téc. Bibl. Carlos Villafañe

Contáctate con nosotros

